

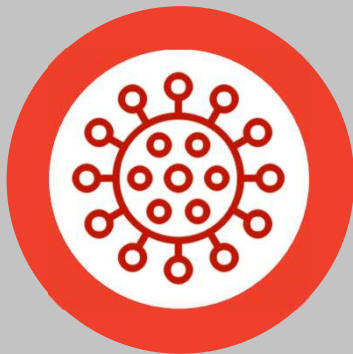


O OLHAR DOS CONSUMIDORES PARA O RETORNO SOCIAL E ECONOMICO

PARTNERSHIP: MASTERSENSE & H2R

O cenário atual e o olhar do consumidor para o futuro

ERS - Expectativa do Regresso Social
ERE – Expectativa da Retomada Econômica



CRISE DO COVID COM EXPECTATIVA DE CRESCIMENTO E AMPLIAÇÃO DO PERÍODO DE QUARENTENA GERA INCERTEZAS QUANTO À RETOMADA DA ECONOMIA.



EMPRESÁRIOS FOCADOS NA GESTÃO DO CAIXA E PREPARANDO A RETOMADA DAS ATIVIDADES IMPACTADAS E DOS EMPREGOS.

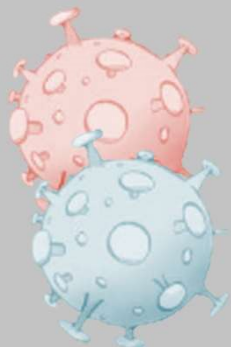


O FATOR TEMPO... PRINCIPAL FOCO DAS INCERTEZAS, SEJA QUANTO ÀS MEDIDAS DE SUPORTE ECONÔMICO, RESILIÊNCIA DAS EMPRESAS E INQUIETUDE DOS INDIVÍDUOS.

Catalizadores da mudança: Learning Zone



Os consumidores e os impactos da quarentena



PERÍODO DE QUARENTENA

Casos massivos de COVID-19.
As comunidades são obrigadas a se fecharem

Aumento das compras online e a população entra no “modo de sobrevivência”

Saída restritas para compras
Preocupações com aumento do preços de medicamentos e alimentos e o stress do isolamento

TÉRMINO DA QUARENTENA

As quarentenas COVID-19 são cumpridas, às vezes estendidas para uma liberação progressiva na volta ao “novo normal”

Expectativa de que as pessoas operem com cautela renovada sobre a saúde, como uso de máscaras obrigatório

A mídia procura informar a população sobre a prevenção

REGRESSO SOCIAL

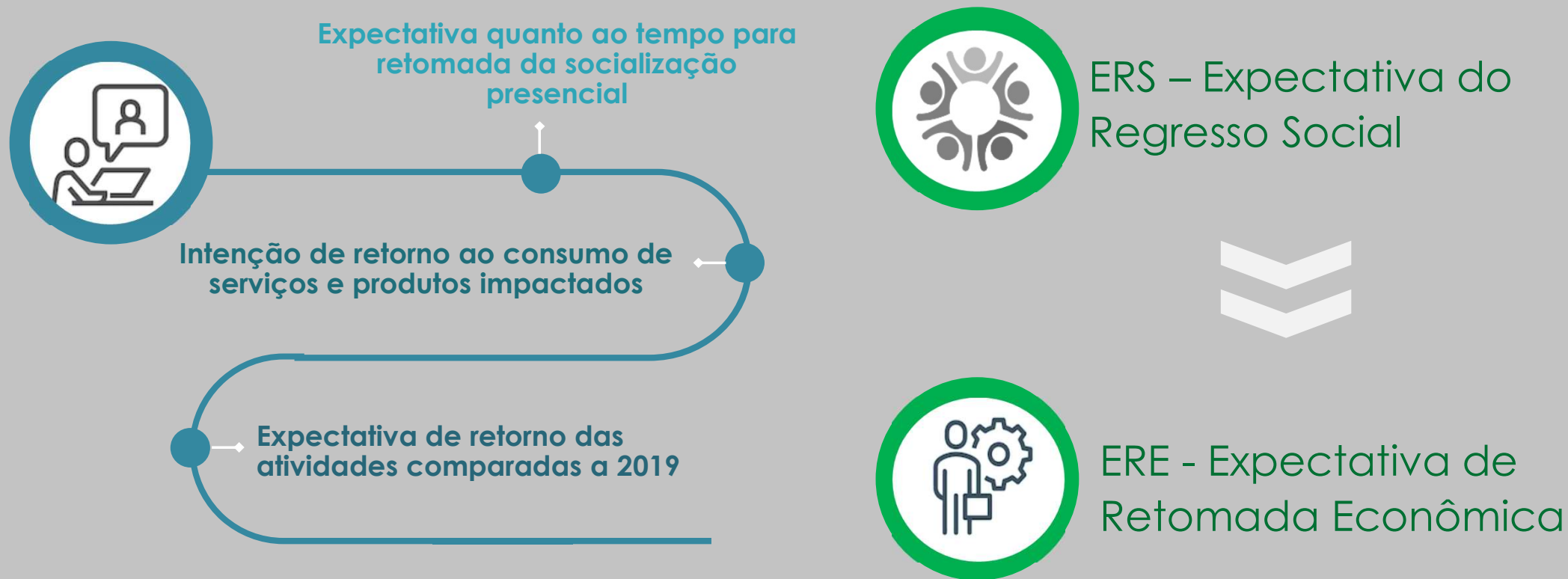
A experiência em outros países aponta que gestores públicos e empresas preveem uma retomada gradual das atividades

Governos estaduais já começam a planejar a retomada com medidas preventivas e de segurança para evitar nova re-contaminação

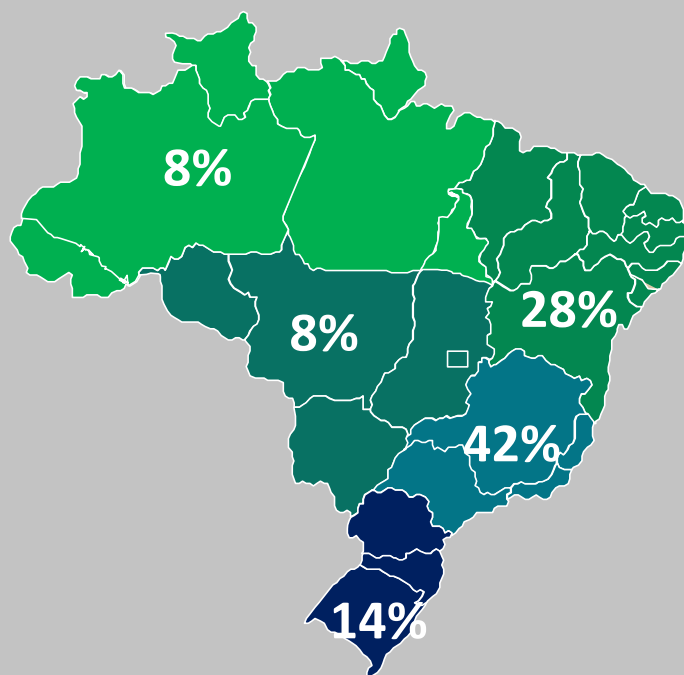
Mas como será o comportamento dos consumidores?

RETOMADA DA ATIVIDADE

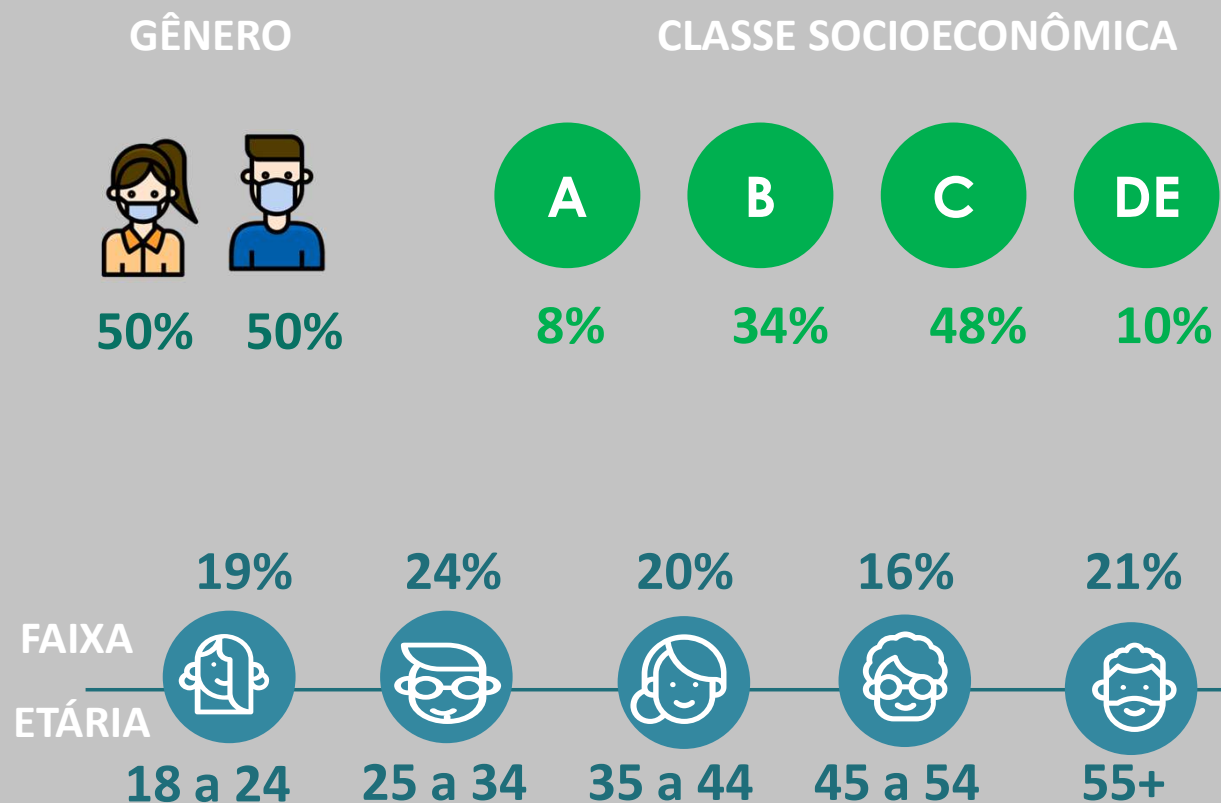
Expectativas do cidadão para o regresso social e para as atividades econômicas



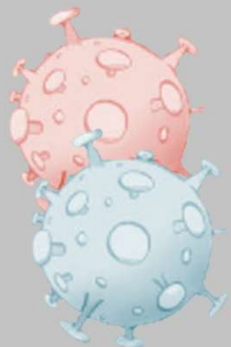
Estudo realizado pela MASTERSENSO e H2R registrou as diferentes opiniões dos brasileiros, sendo 58% residentes nas capitais e 42%, no interior.



- ✓ Foco nas Capitais Brasileiras
- ✓ 1000 entrevistados online, estando ou não isolados
- ✓ Margem de erro: 3,1 pp no intervalo de confiança de 95%
- ✓ Ciclo: 20 a 22 de Abril 2020



A semana de 20/04....



Termina com a substituição do Ministro Mandetta

A mídia divulga a expectativa de estender o período da quarentena no estado de SP a partir de 23/04

As cidades de Manaus, Fortaleza, Rio de Janeiro e São Paulo estão com maiores restrições e dificuldades. As notícias apontam para o estrangulamento da disponibilidade de UTIs em Manaus

Há iniciativas para pressionar os governos estaduais para reabertura das atividades

ERS = 40dias

Para 50% da população, a expectativa de Regresso Social* pelo término da quarentena é até final de Maio



ERE - Expectativa de Retomada Econômica

INTENÇÃO DO INDIVÍDUO



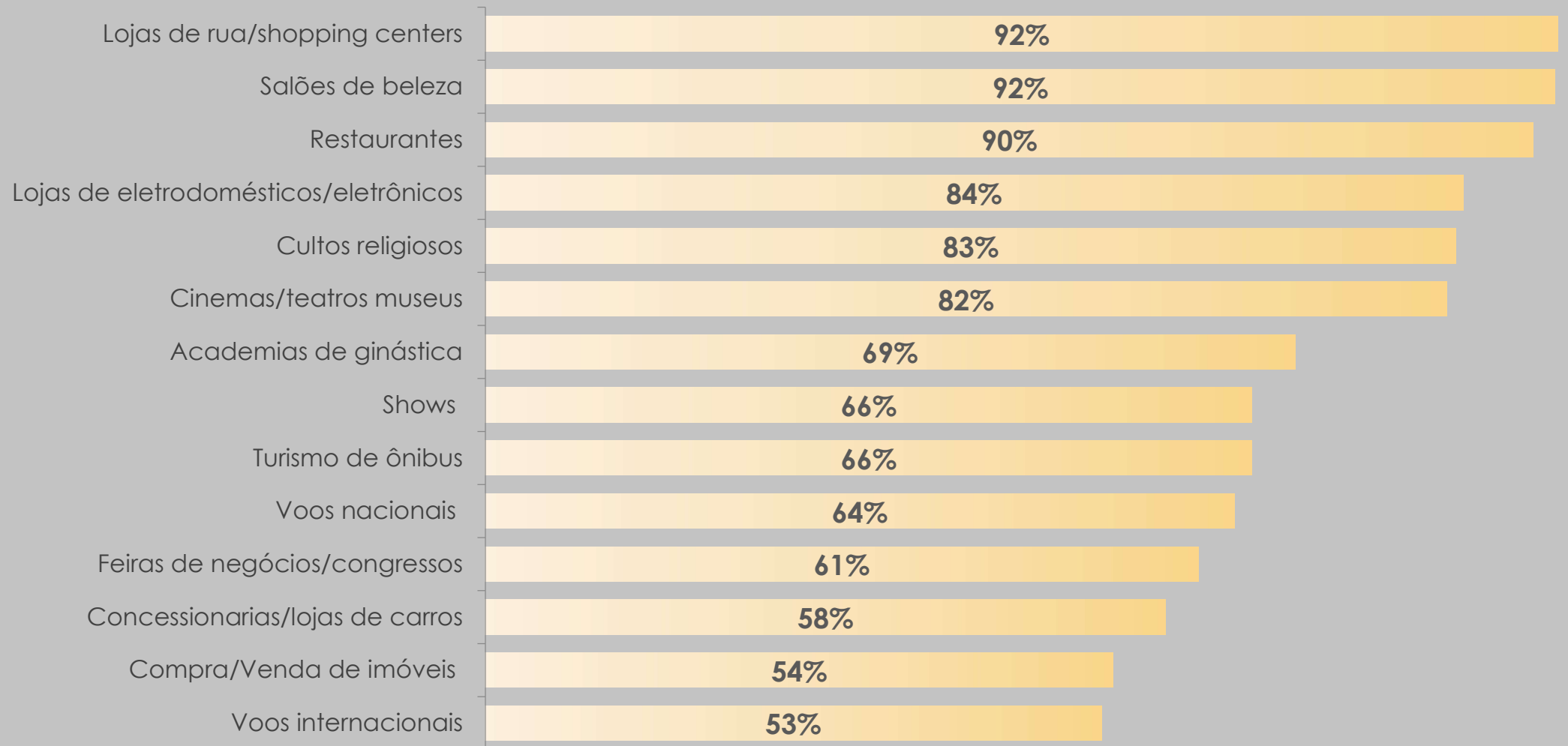
Intenção de retorno ao consumo de serviços e produtos impactados na visão dos consumidores que são potenciais usuários de cada segmento

A VISÃO PARA O SETOR ECONÔMICO



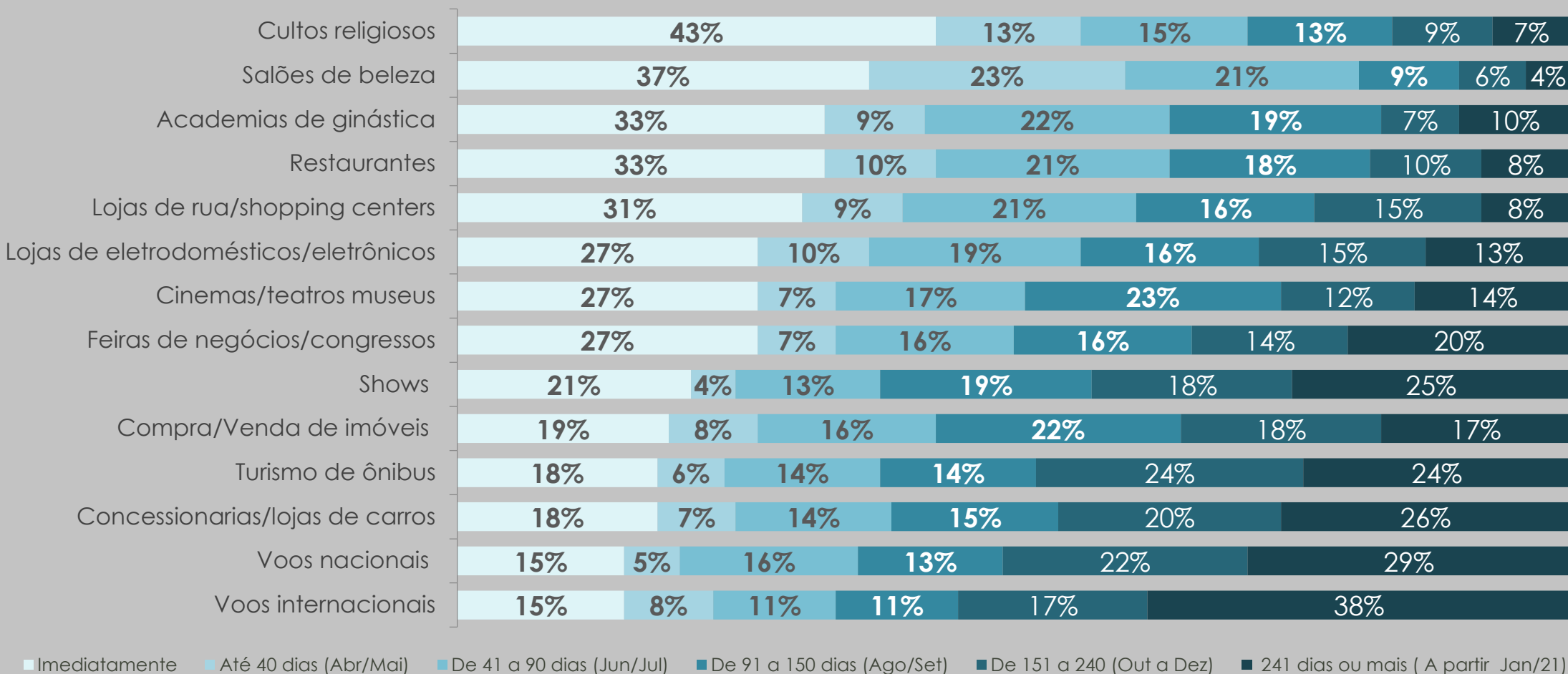
Expectativa de retorno das atividades comparadas a 2019 sob o ponto de vista população em geral

Consumidores potenciais por atividade no total amostral



Base:1000 entrevistados

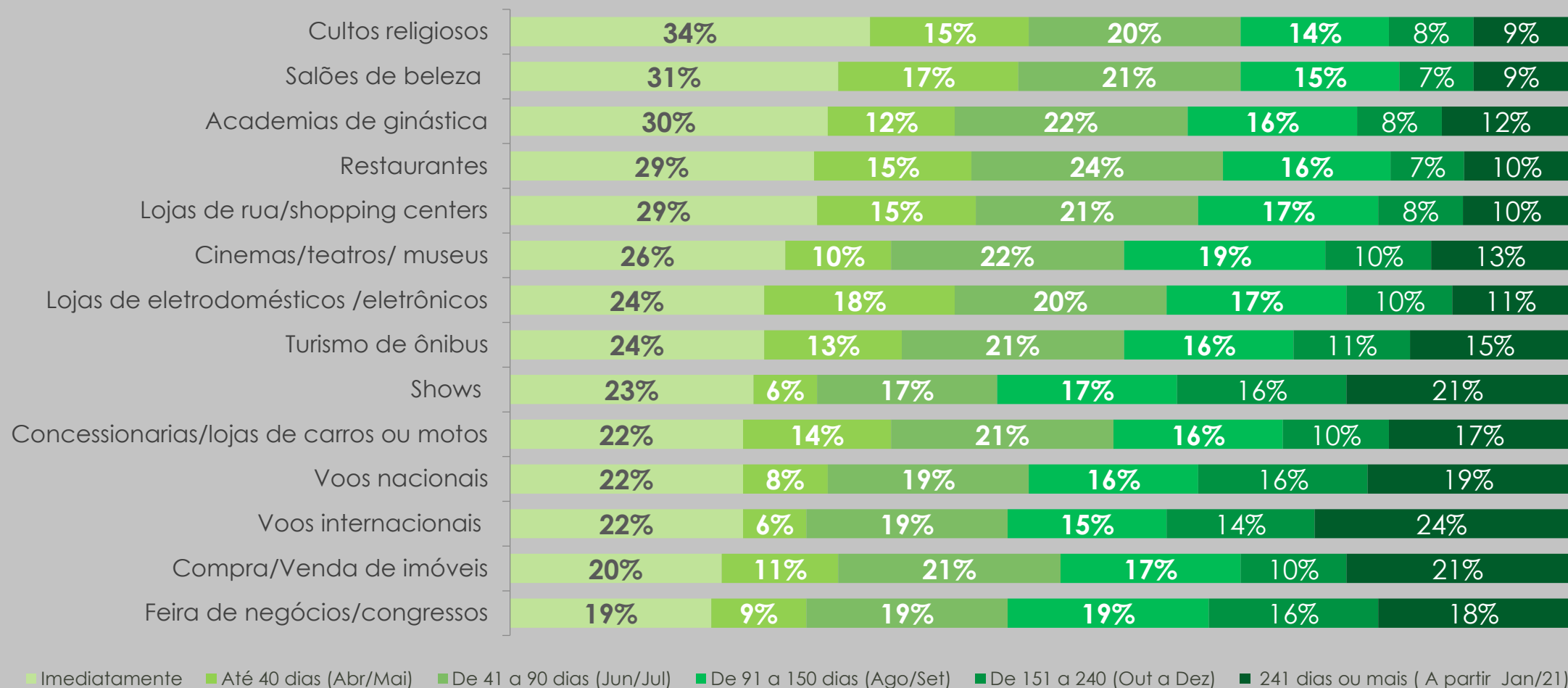
Intenção de retorno ao consumo pessoal*



* Após o período de quarentena, em quanto tempo VOCÊ acredita que irá frequentar.....

Base: Respondentes que consomem/utilizam produtos ou serviços por setor

Expectativa da Retomada Econômica dos Setores*



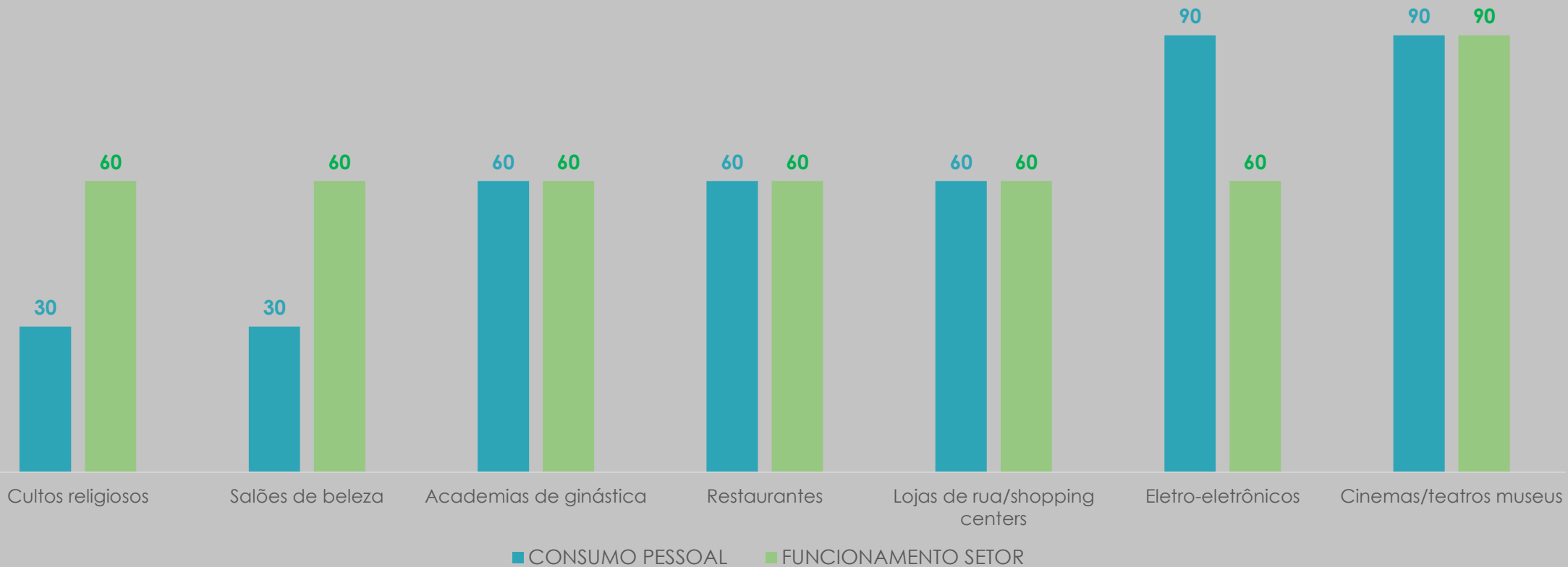
* Após o período de quarentena, em quanto tempo você acredita que as seguintes ATIVIDADES estarão nos níveis de 2019?

Base: 1000 entrevistados

ERE = 109 dias

Distribuição entre Intenção de retorno consumo pessoal X Expectativa do retorno do setor(1)

Em dias



* Depois que passar o período de quarentena, em quanto tempo VOCÊ acredita que irá frequentar.....

* Após o período de quarentena, em quanto tempo você acredita que as seguintes atividades estarão quase igual ao ano passado?

Base: Respondentes que consomem/utilizam o setor

Base: 1000 entrevistados

ERE = 109 dias

Distribuição entre Intenção de retorno consumo pessoal X Expectativa do retorno do setor (2)

Em dias



ERS = 40 dias e ERE = 109 dias

Os resultados sugerem que os consumidores :

1. Têm, em geral, expectativa de Regresso Social em poucas semanas
2. Se repartem diferentemente entre imediatistas e planejados para cada uma das atividades
3. Acreditam que a retomada plena do funcionamento dos setores será distribuída ao longo de 2020

ERS e componentes do ERE por localidades



A retomada da economia é percebida de maneira diferente em cada região.

Para os moradores da região Norte, o indicador de ERS e ERE são bem mais próximos que nas demais regiões.

Os respondentes das regiões Sudeste foram mais cautelosos: acreditam que tanto o regresso social, como a retomada econômica dos setores serão um pouco mais lentas.

ERS e componentes do ERE por demografia



Quando analisamos os perfis de maneira mais segmentada, os indivíduos das classes DE esperam que a retomada da economia seja mais rápida que aqueles das classes mais altas.

E quando comparamos a percepção das faixas etárias, observa-se que aqueles com mais de 55 anos estão mais refratários ao retorno do consumo.

Para mais detalhes sobre setores específicos ou grupos de respondentes, favor entrar em contato.

A atuação dos líderes empresariais e agentes públicos é fundamental para acelerar o retorno econômico e social



Comunicação da retomada com responsabilidade: **prevenção e proteção**



Inserção do uso do digital para favorecer e manter a **presença digital** e facilitar “**pré-visitas**”



Apoio e reforço institucional às questões de higiene e segurança específicas para cada setor

Uma contribuição dos parceiros



www.mastersenso.com



www.h2rpesquisas.com.br

Em Apoio a Líderes Públicos e Privados

Contatos

H2R Pesquisas: Alessandra Frisso (11) 2645.0424

Mastersenso: Jose Matias (11) 3846.2823